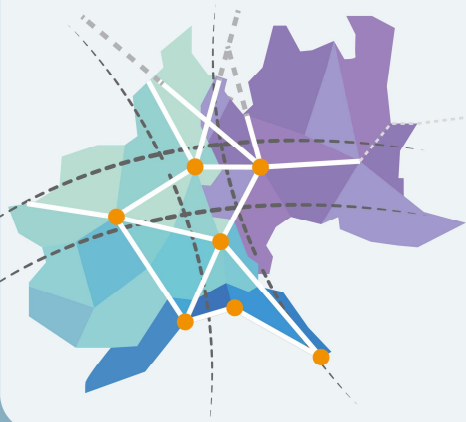


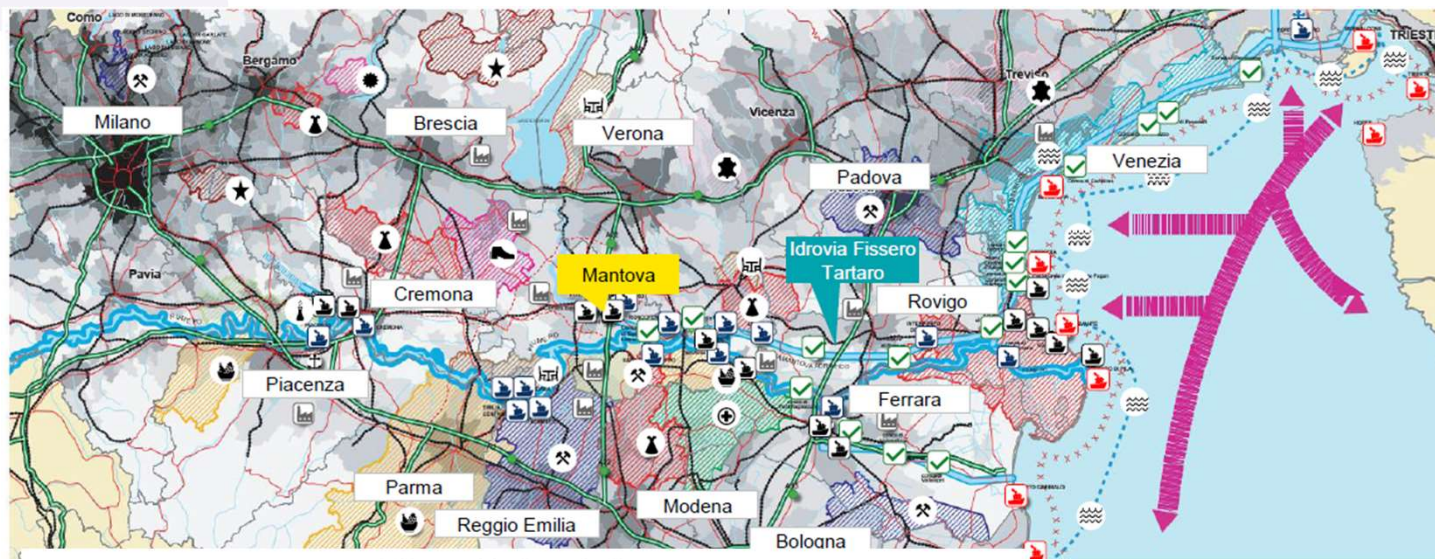
#sglno2024

STATI GENERALI
DELLA LOGISTICA
DEL NORD-OVEST

2024



Mantova e il Sistema Idroviario del nord Italia



La **Provincia di Mantova** è **Autorità Portuale** dal 2006 (Legge Regionale n.30 successiva 9/2022), e ha assunto deleghe in materia di navigazione fluviale per: la tenuta dei registri nautici, le licenze di navigazione, il rilascio delle concessioni, la gestione e costruzione di infrastrutture logistiche.

- Rotte marittime
- Autostrade
- Canali navigabili
- xxx Limite 3 miglia marittime
- Autostrade in progetto
- Strade statali
- Ferrovie
- P Porto marittimo
- P Porto fluviale
- P Porto privato
- P Polo produttivo
- ✓ Conca di navigazione

Distretti industriali

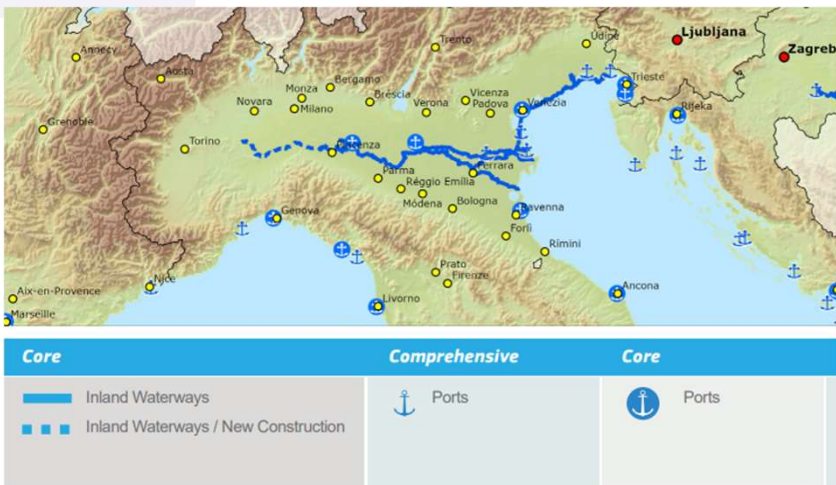
- | | |
|--|--|
| P Alimentare | P Metalmeccanico |
| P Attività marittime | P Mobile |
| P Bio-Chimico | P Pelletteria |
| P Chimico | P Prodotti in metallo |
| P Gomma | P Tessile |
| P Meccanico | P Calza |

- Il **Porto di Mantova-Valdaro** si trova lungo l'**idrovia Mantova-Adriatico** formata dal canale Fissero – Tartaro – Canalbianco - Po di Levante il quale interessa le province di Mantova, Verona e Rovigo.
- Il **Sistema Portuale Mantovano**, gestito dalla **Provincia di Mantova**, ha una posizione strategica nella rete di navigazione interna Milano-Venezia, e rappresenta un hub logistico importante, parte del «core network » del **Sistema Idroviario del nord Italia**.



Fonte: Provincia di Mantova

Il contesto: Mantova, il Sistema Idroviario del nord Italia e le reti TEN-T

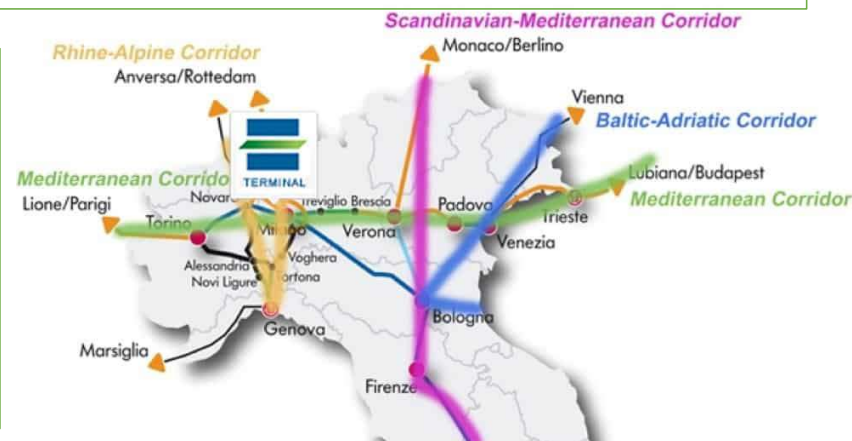


Maggio 2024: la CE ha approvato la revisione del **regolamento TEN-T** (2024/1679). Tra gli obiettivi:

- aumento del traffico merci via ferrovia del 50% al 2030 e raddoppio al 2050
 - aumento del traffico sulle idrovie del 25% al 2030, del 50% al 2050
- **Mantova** si conferma **porto della rete «core»**
 - **Mantova** è classificato anche come **terminal intermodale della rete «comprehensive» nel contesto del Sistema provinciale dei porti**
 - Le reti ferroviarie del Sistema Portuale Mantovano (Ostiglia) fanno parte della rete TEN-T

Focus sul **Sistema Idroviario del nord Italia** per il **trasporto merci**:

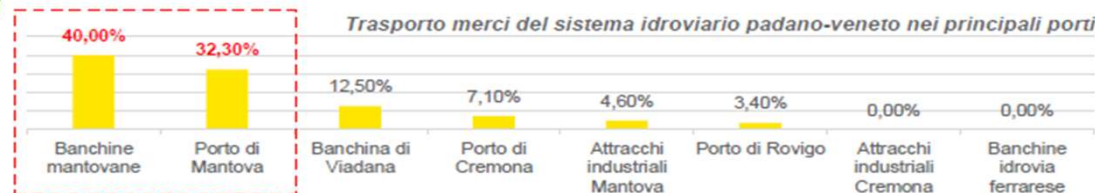
- **Supporto al corridoio Mar del Nord – Reno - Mediterraneo**, spesso congestionato e soggetto a strozzature
- **Sistema complementare ai corridoi europei**, per aumentare la capacità complessiva di trasporto delle merci e diversificando le opzioni logistiche disponibili
- **Riduzione della congestione degli altri assi di trasporto**, per una distribuzione più equilibrata e sostenibile dei flussi merci.



Il Sistema Portuale Mantovano: il trasporto merci



- Le **banchine mantovane** e il **porto di Mantova-Valdaro** gestiscono in totale il **72%** del trasporto merci del sistema idroviario padano-veneto. La presenza del raccordo ferroviario permette al porto di configurarsi come una piattaforma intermodale ferro/acqua/gomma.
- L'idrovia, nel tratto della provincia di Mantova, è conforme alla **V classe CEMT**, essendo stata interessata da recenti lavori di adeguamento.
- Il Porto di Mantova-Valdaro è collegato con un **raccordo ferroviario** gestito dalla Provincia di Mantova. Il raccordo si innesta sulla linea ferroviaria Mantova-Monselice e quindi connesso alle principali direttrici di traffico (Tirreno-Brennero, Est Europa e Corridoio Adriatico).
- Nelle immediate vicinanze del porto sono presenti **banchine di insediamenti privati** (Versalis, Belelli e IES/MOL) che organizzano e ricevono autonomamente i propri traffici con particolare riferimento a prodotti chimici, oli combustibili e grandi manufatti industriali. Nel 2018, la Provincia di Mantova ha inaugurato la nuova **conca di Valdaro** aprendo ai convogli di V classe CEMT le darsene industriali di Versalis, Belelli, IES/MOL e PRO GEST (cartiera).



Fonte: elaborazione The European House - Ambrosetti su fonti varie, 2019. Grafico tratto da Masterplan 3C, Confindustria Cremona



I progetti in corso



**Piano di Sviluppo Strategico per la
costituzione di una Zona Logistica
Semplificata - ZLS**
Province di Mantova e Cremona
2022

ArtMED
Planning for autonomous mobility on
demand in the Euro-MED area
Interreg Euro-MED

**Potenziamento dell'accessibilità del
porto di Mantova-Valdaro**
Mantua East Lombardy Inland Port
Development: Cross Corridors Link”
CEF Transport 2023

Provincia di Mantova

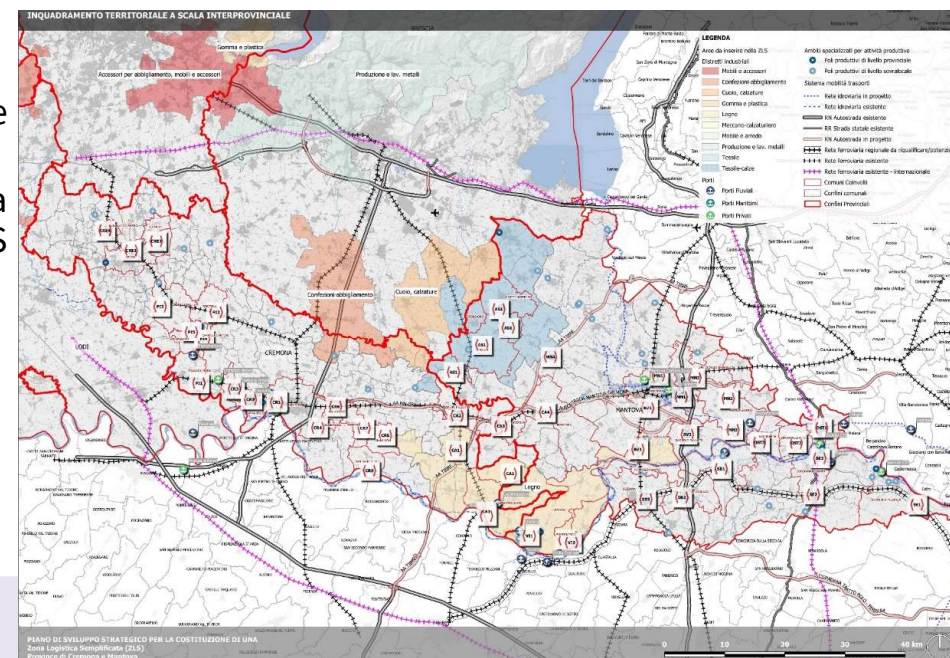
**Hydrogen Valley
HYMANTOVALLEY**
I3 Interregional Innovation Investments
Program

Smape
Shared Mobility Action Programmes
Exchange
Interreg Europe

**Studio di approfondimento sulle
potenzialità e modalità di sviluppo di un
sistema di Cold Ironing - rete idroviaria
gestita e di interesse di Società
Infrastrutture Venete S.r.l.**
HORIZON Innovation Actions 2023

I progetti in corso: ZLS

- **Titolo progetto:** Piano di Sviluppo Strategico per la costituzione di una Zona Logistica Semplificata - ZLS
- **Soggetti coinvolti:** Provincia di Mantova, Provincia di Cremona, CCIAA di Mantova, CCIAA di Cremona, Comuni ed enti, aziende e associazioni
- **Programma di finanziamento:** istituzione delle ZLS Veneto ed Emilia-Romagna
- **Obiettivo:** la valorizzazione dei distretti industriali del territorio Mantovano e Cremonese e dei grandi centri di attrazione delle merci che si innestano sui due sistemi infrastrutturali portuali collegati tramite nessi economico-funzionali tra i poli produttivi e logistici delle province di Mantova e Cremona.
- **Azioni: istituzione delle ZLS per:**
 1. Definizione di un modello di governance e rispettivi compiti e responsabilità;
 2. Concentrazione organizzativa con un unico soggetto al quale conferire la funzione e la competenza esclusiva per il rilascio dell'AU-ZES (Autorizzazione ZES);
 3. Convenzioni tra la Regione e gli enti coinvolti
 4. standardizzazione della modulistica
 5. l'interoperabilità tra le piattaforme telematiche utilizzate dai SUAP
 6. Semplificazione sulle procedure per la bonifica dei siti inquinati



I progetti in corso: potenziamento dell'accessibilità del porto di Mantova-Valdaro

- **Titolo progetto:** „Mantua East Lombardy Inland Port Development: Cross Corridors Link”
- **Soggetti coinvolti:** Provincia di Mantova (unico beneficiario)
- **Programma di finanziamento:** CEF Transport
- **Budget:** €1.018.000 (co-finanziamento CEF: €509.000)
- **Obiettivo:** potenziare l'accessibilità del porto di Mantova-Valdaro e la sua capacità operativa e funzionale.
- **Azioni:** realizzazione dei progetti di fattibilità tecnico-economica, e dei progetti esecutivi inerenti a:

- Ampliamento dell'area **Terminal Container** (Lotto 3)
- Ampliamento dell'area per **infrastrutture logistiche** (45.000 m2) nel Lotto 4 del porto, dedicato al trasbordo di merci non containerizzate
- Realizzazione della **piattaforma ferroviaria retroportuale ferro-gomma**

Inoltre, il progetto consegnerà:

- uno studio di fattibilità tecnica ed economica per il completamento dell'**anello ferroviario** che collegherà direttamente il Lotto 4 (banchine) alla piattaforma ferroviaria retroportuale
- Uno studio di approfondimento per la realizzazione di **idrogenodotto** e delle **stazioni di rifornimento di idrogeno** (per camion/treni e per chiatte/navi), in linea con l'atto di indirizzo per la costituzione dell'Hydrogen Valley mantovana.



Co-financed by the Connecting Europe Facility of the European Union

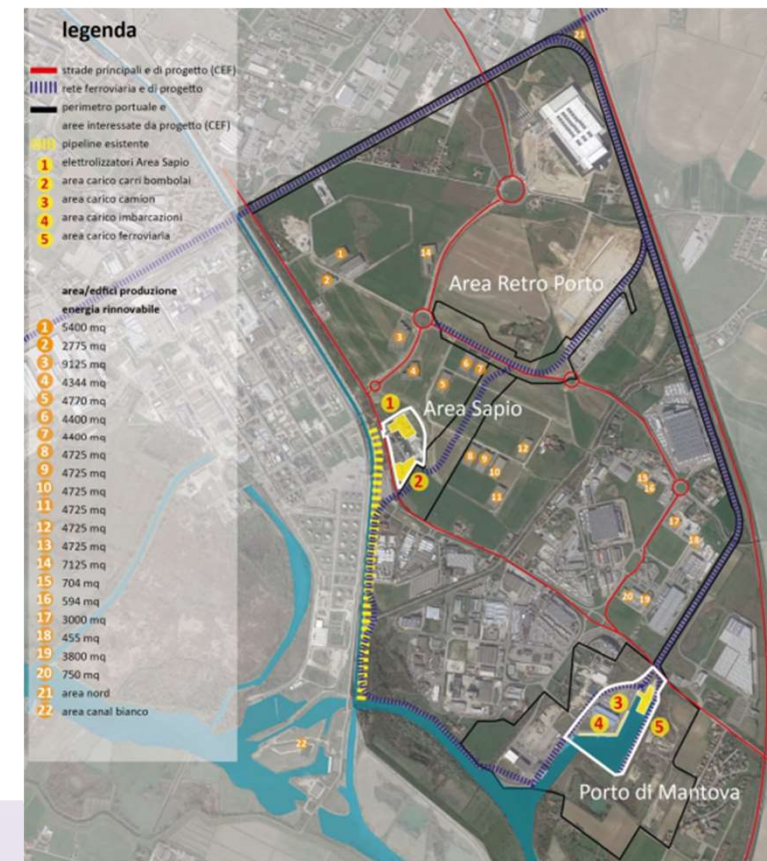
provincia
di mantova

I progetti in corso: Hydrogen Valley

- **Titolo progetto:** „HYMANTOVALLEY”
- **Soggetti coinvolti:** Provincia di Mantova (coordinatore), A.G.I.R.E.- Agenzia per la Gestione Intelligente delle Risorse Energetiche, Sapio Produzione Idrogeno Ossigeno Srl, Renhive S.R.L., et al. (16 partner)
- **Programma di finanziamento:** I3 Interregional Innovation Investments Program
- **Budget:** €9.000.000
- **Obiettivo:** sviluppare alcuni aspetti della Hydrogen Valley di Mantova, ottimizzando la produzione e lo stoccaggio dell'energia elettrica rinnovabile, la conversione in idrogeno verde, la sua distribuzione e il suo stoccaggio e i molteplici utilizzi virtuosi che il polo logistico di Valdaro può offrire per il trasporto merci, come l'impiego diretto per alimentare treni, navi fluviali o mezzi stradali pesanti.
- **Azioni:**
- Sviluppo della filiera di produzione e distribuzione dell'idrogeno verde a partire dalla produzione di energia elettrica rinnovabile.
- Creazione di una rete di utilizzo e spedizione dell'idrogeno verde costituita da navi, treni, mezzi stradali pesanti e aziende del settore hard to abate.
- Promozione della ricerca scientifica ed accademica con la costituzione di un vero e proprio hub tecnologico.



Co-funded by
the European Union



I progetti in corso: Cold Ironing



CRISTAL
CLIMATE RESILIENT AND ENVIRONMENTALLY
SUSTAINABLE TRANSPORT INFRASTRUCTURE,
WITH A FOCUS ON INLAND WATERWAYS



- **Titolo progetto:** Studio di approfondimento sulle potenzialità e modalità di sviluppo di un sistema di Cold Ironing per le unità di navigazione in sosta negli approdi lungo la rete idroviaria gestita e di interesse di Società Infrastrutture Venete S.r.l.
- **Soggetti coinvolti:** Infrastrutture Venete S.r.l., Provincia di Mantova, gestori pubblici e private degli approdi
- **Programma di finanziamento:** co-finanziato dal Programma HORIZON (call HORIZON-CL5-2021-D6-01 - HORIZON Innovation Actions)
- **Budget:**
- **Obiettivo:** Piano di Azione e Linee Guida per l'implementazione di un sistema di approvvigionamento diffuso per la fornitura di energia elettrica da banchina (Cold Ironing - CI) per le unità di nautiche in sosta negli approdi lungo la rete idroviaria gestita e di interesse della Società Infrastrutture Venete S.r.l.: direttrici Fissero – Tartaro – Canalbianco – Po di Levante, Po – Brondolo, l'Idrovia Litoranea Veneta.
- **Azioni:** Ipotesi di localizzazione delle infrastrutture per l'elettificazione delle banchine:
 1. **Cold Ironing:** localizzazione delle infrastrutture per l'elettificazione delle banchine suddivise nelle tipologie identificate dai precedenti studi per il Cold Ironing
 2. **Full electric:** presenti o attese sul mercato per le colonnine di ricarica delle batterie

Lo studio rappresenta anche un importante aggiornamento/miglioramento dello stato attuale della mappatura degli approdi che sono presenti lungo i 3 assi considerati dallo studio, andando ad integrare il sistema di mappatura WebGIS di Infrastrutture Venete.

Approdi gestiti da Provincia di Mantova:

Porto di Mantova Valdaro
Porto Catena Mantova
Porto di Governolo
Porto di Ostiglia



Infrastrutture Venete S.r.l.



STATI GENERALI DELLA LOGISTICA DEL NORD-OVEST 2024

I progetti in corso: ArtMED



ArtMED

Interreg
Euro-MED





Co-funded by
the European Union



- **Titolo progetto:** Planning for autonomous mobility on demand in the Euro-MED area
- **Soggetti coinvolti:** Provincia di Mantova, Provincia di Brescia, comuni e aree metropolitane, agenzie di trasporto pubblico locale, service provider di Italia (Lombardia), Grecia, Slovenia, Portogallo, Francia
- **Programma di finanziamento:** Interreg Euro-MED
- **Budget:** € 983,050.00
- **Obiettivo:** ArtMED mira a consentire alle autorità di trasporto pubblico di pianificare un trasporto pubblico più accessibile, inclusivo e sostenibile in aree scarsamente popolate, valutando l'impatto locale della mobilità autonoma sulla domanda.

Azioni:

- Ottimizzare e pubblicare un web based tool di facile utilizzo e su misura per EuroMED che consenta alle autorità pubbliche di trasporto in EuroMED di valutare facilmente la sostenibilità e l'impatto socio-economico di AMOD nelle loro aree locali.
- Le autorità pubbliche (di trasporto) di ArtMED imparano come lo strumento di valutazione d'impatto AMOD può essere utilizzato per sviluppare vision statement, piani di investimento e modelli di trasporto per pianificare l'introduzione di AMOD nelle loro regioni locali.
- 30 autorità pubbliche EuroMED utilizzino lo strumento di valutazione dell'impatto pubblicato da AMOD
- Sensibilizzare 50 decisori EuroMED di alto livello del potenziale impatto di impatto di AMOD per rendere il trasporto pubblico più sostenibile, inclusivo ed equo.

	
EZ10 by EasyMile	ARMA by Navya
up to 12 passengers (6 sitting and 6 standing)	up to 15 passengers (8 sitting and 7 standing)
20 km/h	25 km/h
40 km/h	45 km/h
Electric	Electric
3.93 meters	4.75 meters
1.99 meters	2.05 meters
2.75 meters	2.55 meters
225,000€	260,000€
starting at 7,235€/month (5-year contract)	starting 9,500€/month (5-year contract)
30,000€/year	90,000€/year

I progetti in corso: SMAPE

Interreg
Europe



Co-funded by
the European Union

- **Titolo progetto:** Shared Mobility Action Programmes Exchange
- **Soggetti coinvolti:** Provincia di Mantova,, comuni e aree metropolitane, agenzie di trasporto pubblico locale, service provider di Italia (Lombardia), Slovenia, Germania, Romania, Grecia, Norvegia, Belgio
- **Programma di finanziamento:** Interreg Eurpe
- **Budget:** € 2,378,730
- **Obiettivo:** migliorare le politiche di mobilità condivisa concentrandosi sull'integrazione della mobilità condivisa con il trasporto pubblico e la mobilità come servizio, l'utilizzo di dati per il monitoraggio e l'adeguamento delle politiche e la condivisione dei dati, l'influenza sull'atteggiamento e sul comportamento, l'ottimizzazione del mix di modalità di mobilità, le normative, i quadri di riferimento per i partenariati pubblico-privato e le raccomandazioni politiche e i contributi ai Piani Urbani di Mobilità Sostenibile.

Azioni: gestione e implementazione di Policy Instrument (strumento di intervento pubblico)

- Piano Urbano Mobilità Sostenibile (Slovenia)
- Piano d'azione per la mobilità condivisa (Germania)
- Programma operativo regionale 2021-2027 (Romania)
- Programma operativo regionale 2021-2027 (Grecia)
- Piano d'azione per il clima e l'energia (Norvegia)
- La strategia di mobilità regionale (Belgio)
- Piano di coordinamento territoriale provincial (Italy)



Sfide attuali

Piena conformità alla V classe CEMT

Superamento dei colli di bottiglia (2 ponti) che limitano alla IV classe CEMT.

Possibili soluzioni:

- interventi infrastrutturali puntuali (Altezza Ponte Napoleonico di Zelo, Altezza Ponte ferroviario Arquà Polesine, Altezza Ponte Ferroviario di Rosolina)
- Performance dell'asta del Fiume Po

Sviluppo turistico del territorio

Superamento dei limiti legati alle potenzialità di sviluppo turistico:

- Analisi della domanda e dei trend turistici attuali: cicloturismo, ecoturismo, etc.
- Sviluppo di un'offerta efficace e coerente alla domanda: flotte idonee (unità nautiche ridotte e modulari), integrazioni merciturismo
- Superamento dei limiti infrastrutturali: mobilità ferro gomma acqua, servizi territoriali, ricezione turistica, manutenzione..



Prospettive di sviluppo future

Ipotesi di un “Piano dell’Acqua”:

- Sviluppo di un’idea di sistema infrastrutturale trimodale in grado di creare competitività e complementarità



Proposta progettuale CEF „K-WAY“ (Improving Key Italian inland WATERwaY infrastructures by means of punctual interventions and general investment action)

Interventi finalizzati al potenziamento/ammodernamento di tratti e nodi rilevanti del Sistema Idroviario del nord Italia, contribuendo così al pieno sviluppo della rete idroviaria nazionale.

- opere per il potenziamento del Sistema Portuale Mantovano (Porti di Mantova-Valdaro e Mantova-Ostiglia) e dell'Interporto di Rovigo;
- opere per il potenziamento delle infrastrutture fluviali di Rovigo, sull'idrovia Fissero-Tartaro-Canalbianco-Po di Levante;
- studi progettuali a supporto della valorizzazione di tratti chiave lungo le idrovie Fissero-Tartaro-Canalbianco-Po di Levante e Po Brondolo, nella parte orientale del Sistema Idroviario.

Parallelamente agli interventi infrastrutturali, i beneficiari del progetto lavoreranno con gli stakeholder del Sistema Idroviario per definire un Piano Generale degli Investimenti, il quale fornirà un quadro operativo condiviso per lo sviluppo e implementazione dell'intero Sistema Idroviario del nord Italia.





Grazie per la vostra attenzione
Arch. Gabriele Negrini
Ing. Anna Cerini

